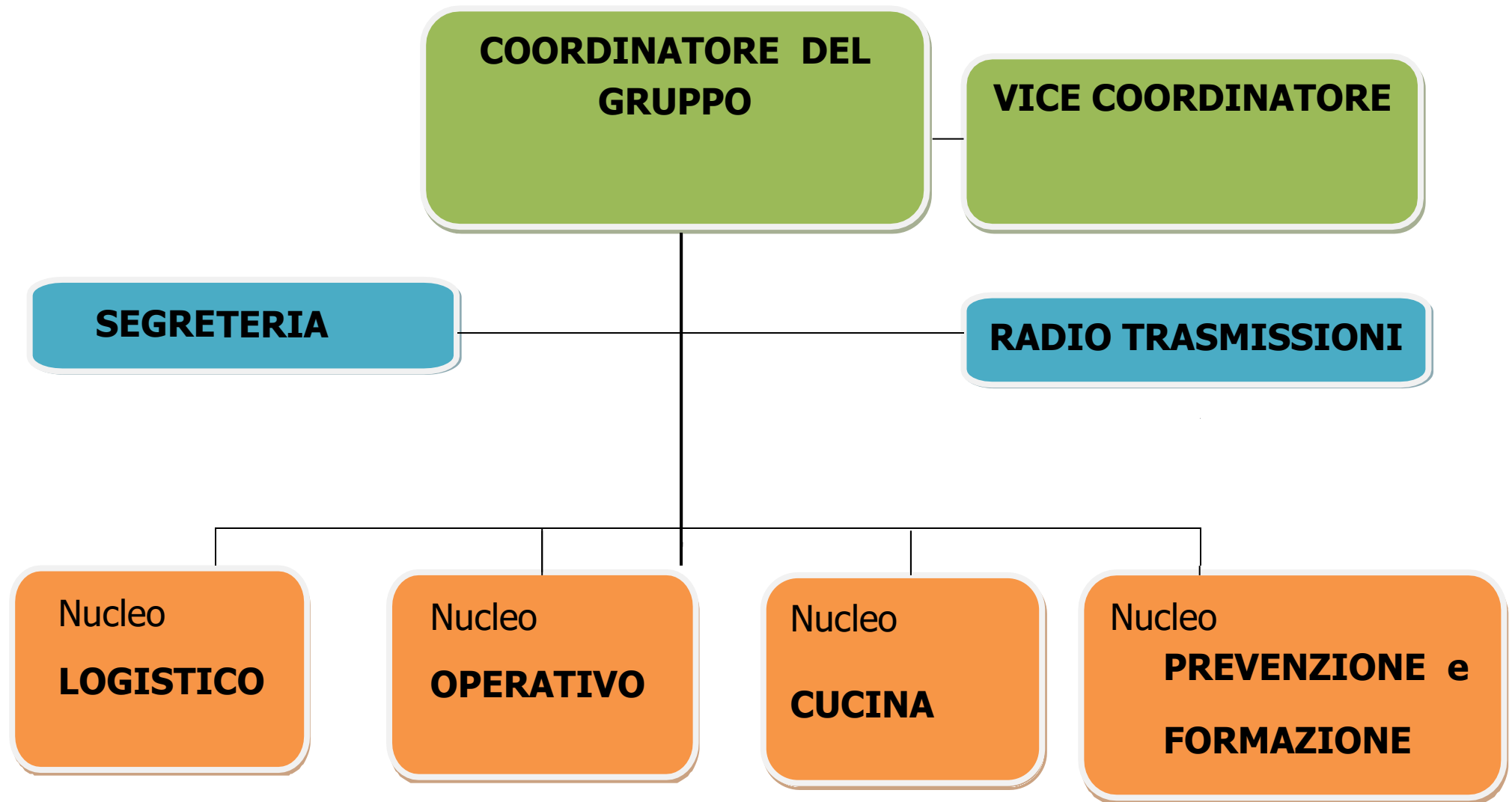


Gruppo Volontari protezione Civile Città di Carpi

Chi siamo:

- Il Gruppo Comunale Volontari di Protezione Civile del Comune di Carpi è stato costituito con delibera consiliare n° 171/2011 in data 24/11/2011.
- Il Gruppo, liberamente costituito senza fini di lucro, si avvale prevalentemente delle prestazioni personali volontarie e gratuite dei propri aderenti, concorre alle attività di previsione, prevenzione e soccorso, in vista o in occasione degli eventi calamitosi, unitamente ed in linea con le componenti istituzionali e le strutture operative di cui alla Legge 24 febbraio 1992 n° 225, alla legge Regionale E.R. 7 febbraio 2005, n.1 ed al regolamento Regionale deliberato con Decreto n° 259 del 18 Novembre 2010.
- L'organizzazione del Gruppo è apolitica e persegue il fine della solidarietà civile, culturale e sociale a tutela e salvaguardia della popolazione dalle emergenze.
- Il Gruppo ha sede istituzionale (COC) in via Peruzzi,2 e sede operativa in Via dei Trasporti,4 in località Fossoli di Carpi (MO).

Struttura del Gruppo:



Principali funzioni svolte:

SEGRETERIA

- stesura ed aggiornamento elenco volontari del Gruppo.
- comunicazioni ai volontari sui corsi, iniziative ed attività del gruppo (comprese le emergenze)
- collegamenti e trasmissione documenti ed informazioni con enti istituzionali (es: Consulta del Volontariato, Comune, ..)
- archiviazione documenti e materiale relativo alle attività svolte.
- gestione operativa volontari in missione e contatti con le altre associazioni.
- gestione atti contabili e rendicontazione annuale delle attività

RADIO-TRASMISSIONI

- garantire le comunicazioni fra la sede, i volontari in missione e gli enti istituzionali anche in situazioni di emergenza.
- fornire alla Sala Operativa le corrette informazioni sulle situazioni rilevate.

NUCLEO LOGISTICO

- gestione e cura della sede comprese le attività di manutenzione
- governo degli approvvigionamenti, del magazzino materiali, attrezzature e mezzi in dotazione compreso le necessarie attività manutentive.
- addestramento dei volontari all'uso e al mantenimento delle attrezzature e dei materiali in dotazione.
- coordinamento e presa in carico della organizzazione dei materiali necessari per l'allestimento di campi base e delle aree di accoglienza per la popolazione.

NUCLEO OPERATIVO

- presidio e supporto dei centri di accoglienza durante le fasi di emergenza.
- monitoraggio arginature e livelli idrometrici.
- utilizzo dei mezzi ed attrezzature in dotazione al gruppo
- collaborazione con le istituzioni nelle situazioni di emergenza, quali ad esempio sorveglianza antincendio boschivo, nelle prove di evacuazione nelle scuole, ricerca dispersi, ecc.
- aggiornamento continuo dei volontari tramite esercitazioni e corsi di addestramento

NUCLEO CUCINA

- preparazione e distribuzione pasti in emergenza o durante addestramenti o esercitazioni.
- gestione dei materiali ed attrezzature per lo stoccaggio e preparazione pasti.
- applicazione delle corrette prassi igienico-sanitarie per l'area alimentare (preparazione , distribuzione, pulizia, smaltimento rifiuti).
- Partecipazione alle attività del GRUPPO CUCINA della consulta del volontariato di Protezione Civile.

NUCLEO PREVENZIONE E FORMAZIONE

Sono oggetto del nucleo le azioni rivolte alla:

- **previsione** (con il supporto dei piani comunali di emergenza), ovvero lo studio e la identificazione dei rischi e delle zone del territorio soggette a detti rischi.
- **prevenzione** che consiste nell'insegnamento di procedure e comportamenti volti a ridurre al minimo le conseguenze di eventi calamitosi.
- **comunicazione** (sulle attività del gruppo o della Protezione Civile in generale)

Tali attività si esplicano tramite:

- elaborazione materiali, interventi ed organizzazione corsi atti a migliorare l'educazione alla Protezione Civile per specifiche categorie sociali quali plessi scolastici, centri anziani, ecc.
- gestione delle attività di comunicazione tramite il sito internet, i mezzi di stampa o le pubbliche manifestazioni .
- attività di censimento ed identificazione dei rischi in particolari aree